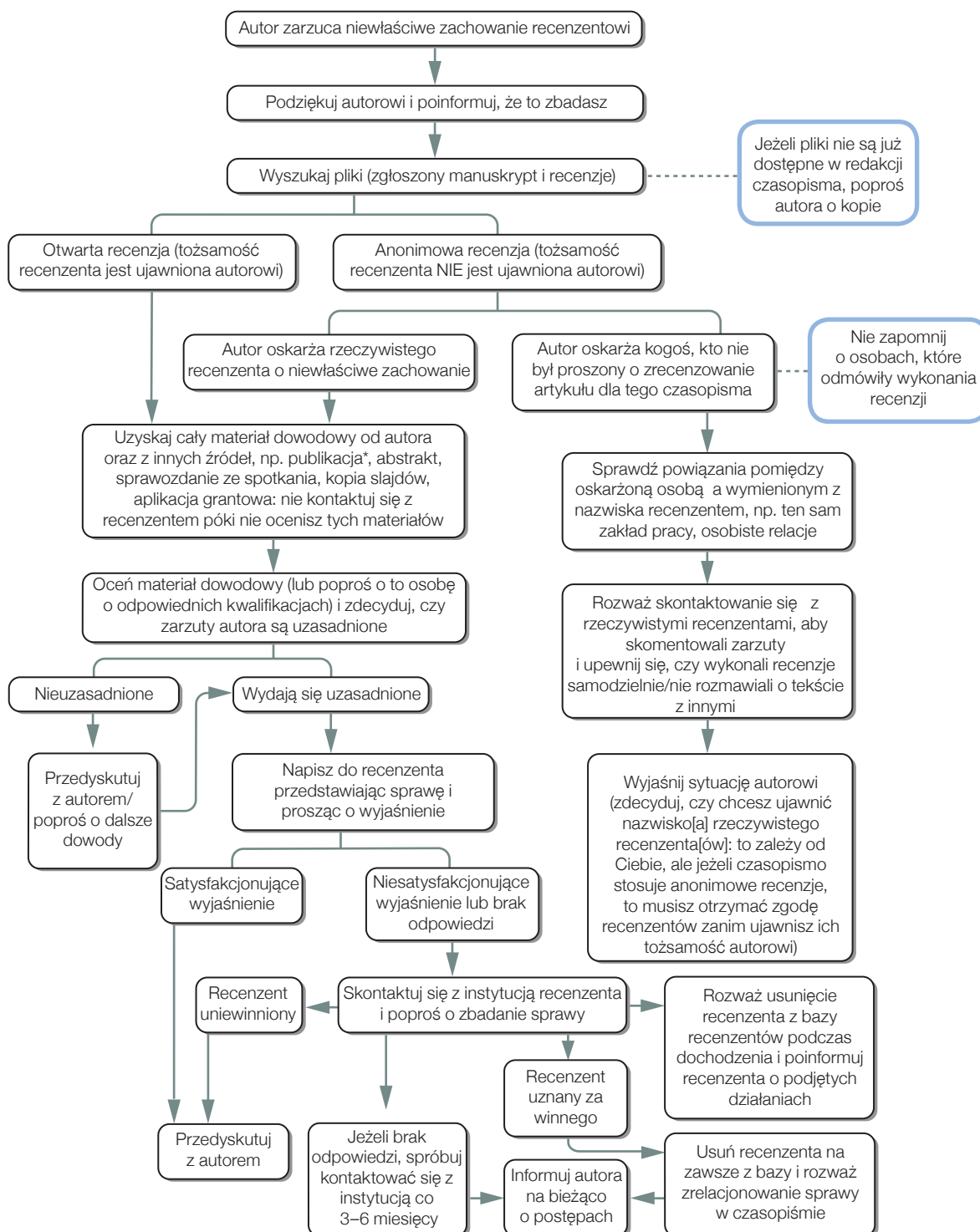


Sposób postępowania w przypadku podejrzenia, że recenzent przywłaszczył sobie pomysły lub dane autora



Adnotacja
Wskazówki dla recenzentów powinny zaznaczać, że zgłoszony materiał musi być trzymany w tajemnicy i nie może zostać wykorzystany w jakikolwiek sposób póki nie zostanie opublikowany

Adnotacja
Opcje zależą od typu recenzji stosowanego w systemie

*** Adnotacja**
Jeżeli autor okazuje opublikowany tekst to można przyjąć, że mamy do czynienia z plagiatem (zob. diagram o plagiacie)

Opracowane dla COPE przez Liz Wager z Sideview (www.lizwager.com) © 2013 Committee on Publication Ethics Opublikowane po raz pierwszy w 2006 r.

Tłumaczenie:
Ewa Rozkosz i Sylwia Ufnalska

Niewyłączna licencja na przetwarzanie diagramów może być udzielona po wysłaniu zapytania na adres: cope_administrator@publicationethics.org